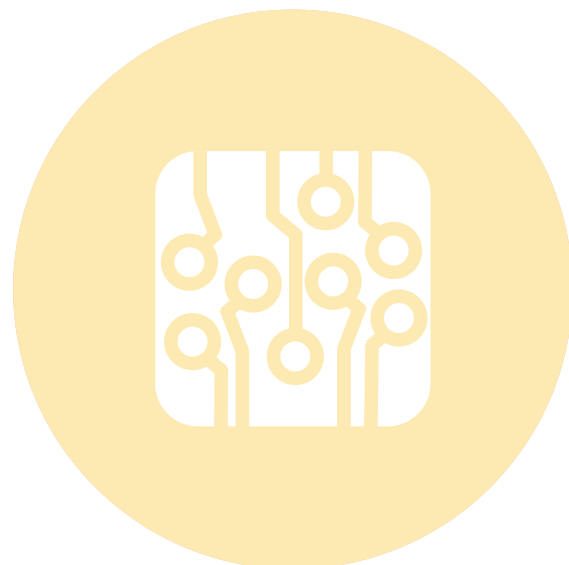


ELEKTRONISCHES ZUBEHÖR VERBINDUNGSELEMENTE

Zum einfachen Vergleich sind auf den nächsten Seiten sämtliche Aspöck LED Kontrollgeräte aufgelistet, welche die Produktbezeichnung „LCG“ tragen. Auch eine Übersicht aller erhältlichen Aspöck Verbindungselemente ist hier zu finden.

ELECTRONIC ACCESORIES CONNECTION ELEMENTS

For simple comparison, all the Aspöck LED control devices bearing the product designation „LCG“ are listed on the following pages. You can also find an overview of all available Aspöck connection elements.



LCG

ÜBERSICHT / OVERVIEW

	LCG 1	LCG 1 - V2	LCG 2	
				
BEST. NR	75-0300-001	75-0300-107	75-0310-001	75-0309-001
PART NO				
V	24V	24V	24V	24V
ANHÄNGERERKENNUNG TRAILER DETECTION				
LED AUSFALLÜBERWACHUNG LED FAILURE DETECTION				
SIMULATION GLÜHBRINNE	  	  	  	 
POWER SIMULATION OF A BULB			  	  
BENÖTIGTE MENGE PRO FAHRZEUG	2	2	1	1
QUANTITY REQUIRED PER VEHICLE				
DAUERPLUS BENÖTIGT PERMANENT POWER REQUIRED				
KANN BEI FOLGENDEN LEUCHTEN VERWENDET WERDEN	bei allen Aspöck Heckleuchten ohne integriertem LCG	bei allen Aspöck Heckleuchten ohne integriertem LCG	bei allen Aspöck Heckleuchten ohne integriertem LCG	bei allen Aspöck Heckleuchten mit integriertem LCG für Blinker
USABLE FOR THE FOLLOWING LAMPS	All Aspöck rearlamps without integrated LCG	All Aspöck rearlamps without integrated LCG	All Aspöck rearlamps without integrated LCG	All Aspöck rearlamps with integrated LCG for direction indicator

LCG

ÜBERSICHT / OVERVIEW

	LCG 3 UNIVERSAL	LCG UNIVERSAL	LCG UNIVERSAL	LCG EUROPOINT III
				
BEST. NR	76-5132-011	75-0324-001	75-0314-001	25-7008-024
PART NO				
V	24V	24V	12-30V	12-30V
ANHÄNGERERKENNUNG TRAILER DETECTION				
LED AUSFALLÜBERWACHUNG LED FAILURE DETECTION				
SIMULATION GLÜHBIRNE				
POWER SIMULATION OF A BULB				
BENÖTIGTE MENGE PRO FAHRZEUG	1	1	2	2
QUANTITY REQUIRED PER VEHICLE				
DAUERPLUS BENÖTIGT PERMANENT POWER REQUIRED	●			
KANN BEI FOLGENDEN LEUCHTEN VERWENDET WERDEN	bei allen Aspöck Heckleuchten ohne integriertem LCG	bei allen Aspöck Heckleuchten ohne integriertem LCG für Bremslicht	bei allen Aspöck Heckleuchten ohne integriertem LCG für Blinker	Europoint III
USABLE FOR THE FOLLOWING LAMPS	All Aspöck rearlamps without integrated LCG	All Aspöck rearlamps with integrated LCG for stop light	All Aspöck rearlamps with integrated LCG for direction indicator	



Allgemeiner Hinweis zum LCG!

In Hinsicht auf den geringen Leistungsverbrauch von LED Leuchten gegenüber Glühlampenleuchten kann es im Betrieb bei verschiedenen Zugfahrzeugen zu Problemen mit der Glühlampenausfallkontrolle kommen. Der geringe Leistungsverbrauch von LED Leuchten wird von vielen Zugfahrzeugen als ein Ausfall der Lichtfunktion gesehen und kann im Fahrzeuginneren zu einer visuellen Fehlermeldung führen.

Da die Kontrolle der Blinkerfunktion gesetzlich vorgeschrieben ist empfehlen wir die Aspöck LED Leuchten in Verbindung mit einem LED Control- Gerät „LCG“ zu betreiben.

Aspöck übernimmt keine Haftung für Funktionalität an allen Zugfahrzeugen und befreit dem Fahrer nicht von der Kontrolle der Funktionsfähigkeit der Beleuchtung.

Bei verschiedenen Zugfahrzeugen können zusätzliche nicht gesetzlich vorgeschriebene Lichtfunktionen kontrolliert werden die zu Fehlerdiagnosen im Fahrzeuginneren führen können. Diese zusätzliche Kontrolle ist eine Komfortfunktion des Fahrzeugs und befreit den Fahrer nicht von der visuellen Kontrolle der Lichtfunktion. (z.B.: Instrumententafel im Fahrerhaus zeigt einen Lampenausfall an, obwohl die Funktion gegeben ist)

Der Betrieb der Leuchte mit Wechselspannung oder getakteter Gleichspannung ist nicht zulässig. Die einzelnen Funktionen der Leuchte dürfen nur mit einer fahrzeugseitigen Sicherung von max. 3A betrieben werden.

General advice to the LCG!

Led lighting draws less current than Incandescent lamps. This is known to cause problems with certain Vehicle Bulb failure Monitoring systems, across all manufacturers.

The low power consumption of led lamps can lead to a visual error message to the driver. As monitoring of the direction indicator is a mandatory requirement, we recommend Aspöck Led lamps are always used in conjunction with our Led Control Gear „LCG“ Aspöck cannot accept any liability for incompatibility of the „LCG“ with the non-mandatory functions, these are provided for driver convenience. With the variation of vehicle types available it is impossible for Aspöck to verify every combination.

It is the Driver of the vehicles Legal responsibility to check all lighting is operating correctly. It must also be noted that the maximum current for each function is 3A. Please take care if connecting a Vehicle to an „AC source or pulsed DC“ as this will lead to component Failure.

No liability will be accepted for the use of „LCG“ with non-approved Vehicles or lamps. Aspöck Accepts no other terms and installation of our products will be deemed as full acceptance of our Terms and conditions.

NOTIZEN / NOTES

VERBINDER / CONNECTORS

ÜBERSICHT / OVERVIEW

ASS1 & ASS2

13-5626-401		 30	2 pol. weiblich 2 pin female
13-5625-991		 29	2 pol. männlich 2 pin male
13-5626-631		 41	7 pol. weiblich 7 pin female
13-5625-981		 38	7 pol. männlich 7 pin male

ASS3

13-0322-281		 18	3 pol. weiblich 3 pin female
13-0332-281		 18	3 pol. männlich 3 pin male
13-1722-001		 34	17 pol. weiblich 17 pin female
13-1732-001		 38	17 pol. männlich 17 pin male

Bajonett | bayonet

13-0246-004		 20	2 pol. weiblich 2 pin female
13-0236-004		 17	2 pol. männlich 2 pin male
13-0521-104		 27	5 pol. weiblich 5 pin female
13-0536-044		 24	5 pol. männlich 5 pin male
13-0828-034		 27	8 pol. weiblich 8 pin female
15-0821-524		 27	8 pol. weiblich 8 pin female
13-0838-054		 29	8 pol. männlich 8 pin male
13-1540-004		 38	15 pol. weiblich 15 pin female
13-1530-004		 34	15 pol. männlich 15 pin male



VERBINDER / CONNECTORS

ÜBERSICHT / OVERVIEW

AMP

15-7002-004			4 pol. weiblich 4 pin female
15-7002-014			4 pol. männlich 4 pin male
15-7002-024			7 pol. weiblich 7 pin female
15-7002-034			7 pol. männlich 7 pin male

Superseal

15-7002-044			2 pol. weiblich 2 pin female
15-7002-054			2 pol. männlich 2 pin male
15-7002-064			3 pol. weiblich 3 pin female
15-7002-074			3 pol. männlich 3 pin male
15-7002-084			4 pol. weiblich 4 pin female
15-7002-094			4 pol. männlich 4 pin male
15-7002-104			6 pol. weiblich 6 pin female
15-7002-114			6 pol. männlich 6 pin male

Deutsch

15-7002-135			2 pol. weiblich 2 pin female
15-7002-125			2 pol. männlich 2 pin male
15-7002-155			4 pol. weiblich 4 pin female
15-7002-145			4 pol. männlich 4 pin male