

WORKPOINT II 3000

KOMPAKTE BAUWEISE, FLEXIBEL
IN DER VERWENDUNG

COMPACT DESIGN, FLEXIBLE IN
USE



aspoeck.com



PRODUCT INFO





WORKPOINT II 3000

KOMPAKTE BAUWEISE, FLEXIBEL IN DER VERWENDUNG
COMPACT DESIGN, FLEXIBLE IN USE



FEATURES



HOHE EFFIZIENZ
HIGH EFFICIENCY

GROSSER VERTIKALER SCHWENKBEREICH
LARGE VERTICAL SWIVEL RANGE

TAGESLICHTÄHNLICHE LICHTFARBE
LIGHT COLOUR SIMILAR TO DAYLIGHT

LEICHT UND KOMPAKT
LIGHT AND COMPACT

HOMOLOGIERTER RÜCKFAHRSCHENWERFER
HOMOLOGATED REVERSING LIGHT




HERVORRAGENDE KORROSIONSBESTÄNDIGKEIT
EXCELLENT CORROSION RESISTANCE

OPTIMALE LICHTVERTEILUNG
OPTIMAL LIGHT DISTRIBUTION

HOCHWERTIGE MATERIALIEN
HIGH-QUALITY MATERIALS

DUAL VOLTAGE



TECHNISCHE DATEN TECHNICAL FACTS			
SPANNUNGSBEREICH: VOLTAGE RANGE:		10 V - 32 V DC	
NENNSPANNUNG: NOMINAL VOLTAGE:		12 V / 24 V DC	
VERPOLSCHUTZ: REVERSE POLARITY PROTECTION:		JA YES	
MATERIAL: MATERIAL:	GEHÄUSE: HOUSING:	Beschichtetes Aluminium Coated aluminium	
	LICHTSCHEIBE: LENS:	PMMA	
TEMPERATURBEREICH: TEMPERATURE RANGE:		-40°C~ +50°C	
LAGERTEMPORATUR: STORAGE TEMPERATURE:		-40°C~ +90°C	
GEWICHT (OHNE KABEL): WEIGHT (WITHOUT CABLE):		814 g	
ABMESSUNGEN (MIT HALTEBÜGEL): DIMENSIONS (INCL. BRACKET):		131 x 121 x 78 mm (H x B x T) 131 x 121 x 78 mm (H x W x D)	
LICHTFARBE: LUMINOUS COLOUR:		5700 K	
LICHTSTROM (REAL): LUMINOUS FLUX:	3100 lm	(nach 30 min bei 25°C) / >85 lm/W (after 30 min at 25°C) / >85 lm/W	bei 60° Linse at 60° lens
	3300 lm	(nach 30 min bei 25°C) / >100 lm/W (after 30 min at 25°C) / >100 lm/W	bei 20° Linse at 20° lens
CRI: CRI:		>70	
LEISTUNGS-AUFNAHME BEI NENN-SPANNUNG: POWER INPUT NOMINAL VOLTAGE:		12 V: 2,3 A / 33 W 24 V: 1,2 A / 33 W	
SCHUTZART: PROTECTION CLASS:		IP 6K9K	
EMV-ZULASSUNG: EMC APPROVAL:	10R-06		3909
	ISO 13766-1		ISO 13766-2
TYPGENEHMIGUNG: TYPE APPROVAL:	AR 148R00-02		0002
			
BIDIREKTIONAL: BIDIRECTIONAL:		Nein No	
KORROSIONSBESTÄNDIGKEIT: CORROSION RESISTANCE:		480 h	Salzsprühstest Salt spray test



MERKMALE & EIGENSCHAFTEN
FEATURES & PROPERTIES

VERSTELLWINKEL
ADJUSTABLE ANGLE



Position -66°

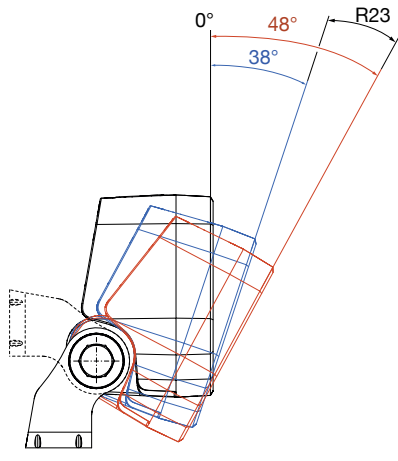


Position 0°



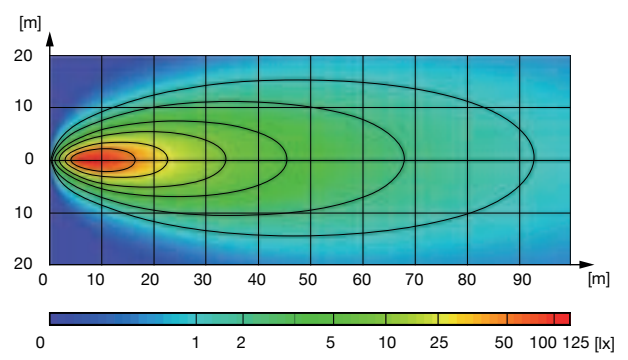
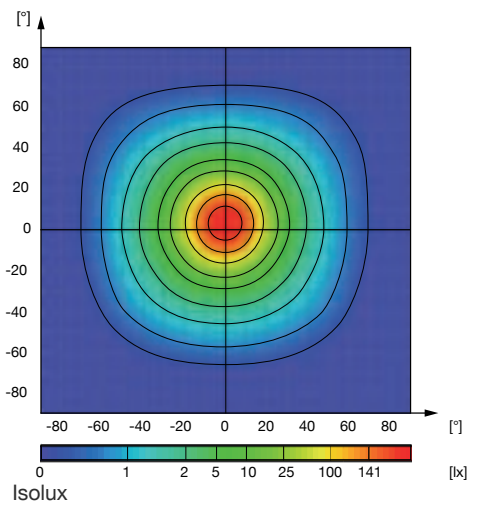
Position 126°

MONTAGE FÜR RÜCKFAHRSCHWEINWERFER
MOUNTING FOR REVERSING LAMP



Anbauvorschriften für ECE-R23
Mounting instructions for ECE-R23

LICHTVERTEILUNG MIT 20° LICHTAUSTRITTSWINKEL
LIGHT PATTERN WITH 20° LIGHT BEAM ANGLE

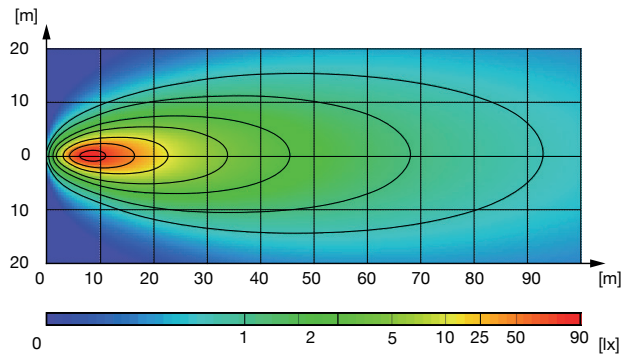
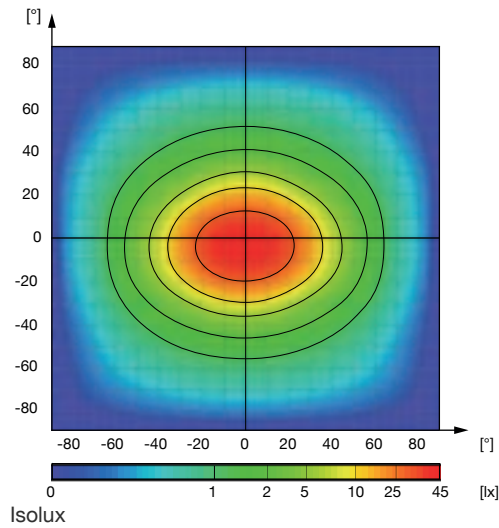


Vogelperspektive - 3 m Montagehöhe mit -15°
Bird's Eye View - 3 m assembly height with -15°



MERKMALE & EIGENSCHAFTEN
FEATURES & PROPERTIES

LICHTVERTEILUNG MIT 60° LICHTAUSTRITTWINKEL
LIGHT PATTERN WITH 60° LIGHT BEAM ANGLE




Vogelperspektive - 3 m Montagehöhe mit -15°
Bird's Eye View - 3 m assembly height with -15°

BEST. NR OEM PART NO OEM	BEST. NR AM PART NO AM	LED	12V 24V	ZUSATZ ADD ON	LUMEN	ANSCHLUSS CONNECTOR	KABEL CABLE
28-8524-037	1/24 28-8524-031		12V 24V	20° Abstrahlwinkel 20° beam angle	3000	DT am Gehäuse DT on housing	-
28-8524-047	1/24 28-8524-041		12V 24V	60° Abstrahlwinkel 60° beam angle	3000	DT am Gehäuse DT on housing	-
38-8524-037	1/24 38-8524-031		12V 24V	20° Abstrahlwinkel 20° beam angle	3000	offenes Ende open end	1.50 m
38-8524-047	1/24 38-8524-041		12V 24V	60° Abstrahlwinkel 60° beam angle	3000	offenes Ende open end	1.50 m
38-8524-107	1/24		12V 24V	60° Abstrahlwinkel 60° beam angle	3000	AMP + 2 pol. Supers. AMP + 2 pin Supers. ♂	0,80m



ZUBEHÖR SPARE PARTS

BEST. NR OEM PART NO OEM		BEST. NR AM PART NO AM	BESCHREIBUNG DESCRIPTION
14-4302-227	1/20	14-4302-221	Omega Halterung Omega bracket
69-0236-017	1/50	69-0236-014	Verlängerungskabel DT 3 m Extension cable DT 3 m
69-0236-007	1/50	69-0236-004	Verlängerungskabel DT 5 m Extension cable DT 5 m
69-0236-057	1/20	69-0236-054	Verlängerungskabel DT 6,5 m Extension cable DT 6.5 m
69-0236-027	1/20	69-0236-024	Verlängerungskabel DT 8 m Extension cable DT 8 m
69-0236-037	1/20	69-0236-034	Verlängerungskabel DT 10 m Extension cable DT 10 m
69-0236-047	1/20	69-0236-044	Verlängerungskabel DT 12 m Extension cable DT 12 m
69-0295-017		69-0295-014	Verlängerungskabel DT 0,5 m 2 pol. ASS2 Extension cable DT 0.5 m 2 pin ASS2
69-0295-007		69-0295-004	Verlängerungskabel DT 7 m 2 pol. ASS2 Extension cable DT 7 m 2 pin ASS2
68-4756-027		68-4756-024	Adapterkabel Y ASS2 7 pol. RFS-entention 2 pol. DT 1,5 m Adapter Y ASS2 7 pin RFS-entention 2 pin DT 1.5 m