



LCG - LED CONTROLL GEAR

FAHRTRICHTUNGSANZEIGER
LCG

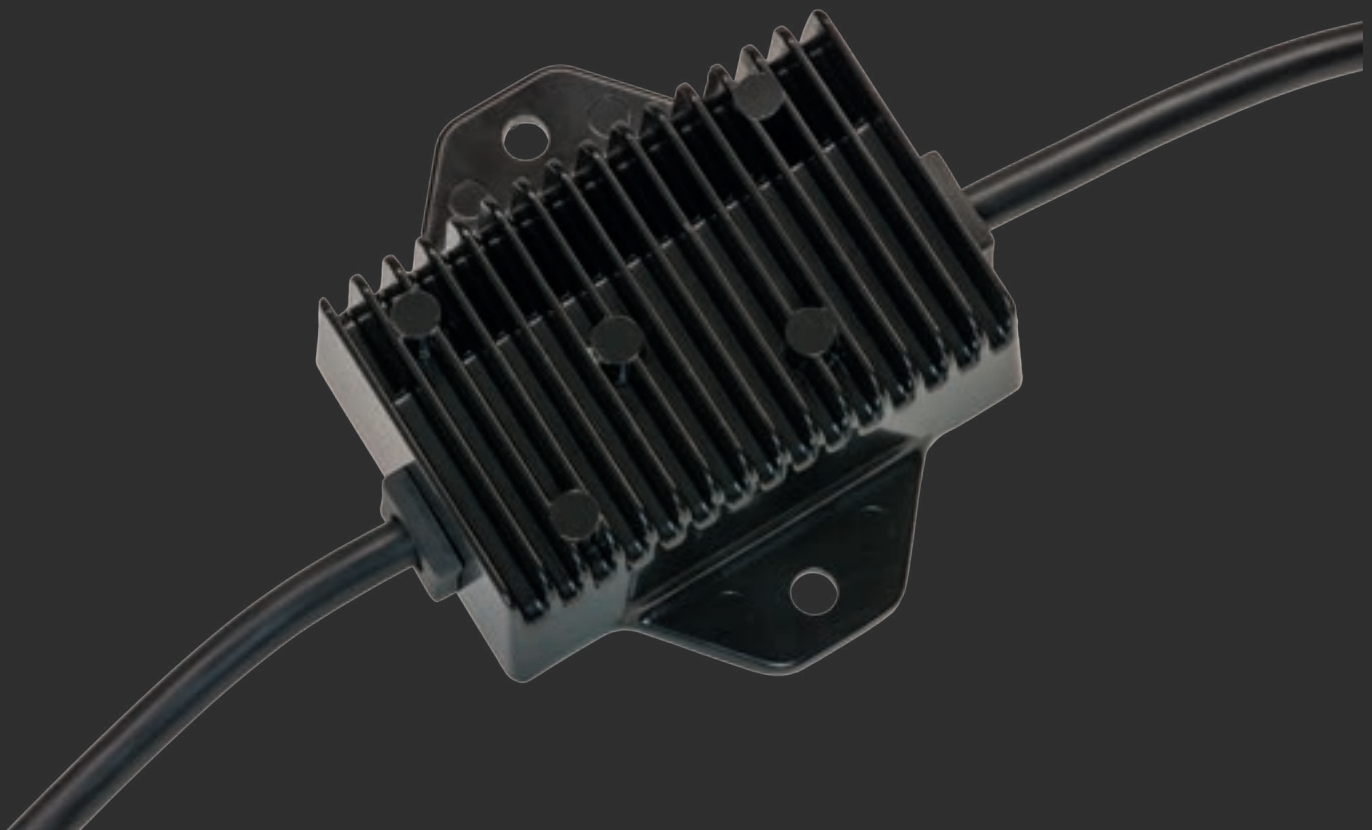
LCG FOR DIRECTION INDICATOR



aspoeck.com



PRODUCT INFO





LCG - LED CONTROL GEAR

FAHRTRICHTUNGSANZEIGER LCG 10-30 V

LCG FOR DIRECTION INDICATOR 10-30 V



FEATURES

LED KONTROLLGERÄT ZUR ÜBERWACHUNG DER LICHTFUNKTION
LED CONTROL DEVICE FOR MONITORING OF LIGHT FUNCTION

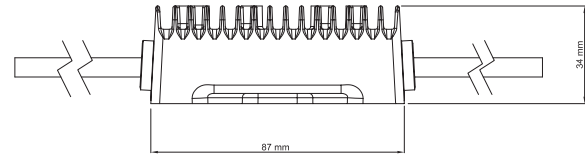
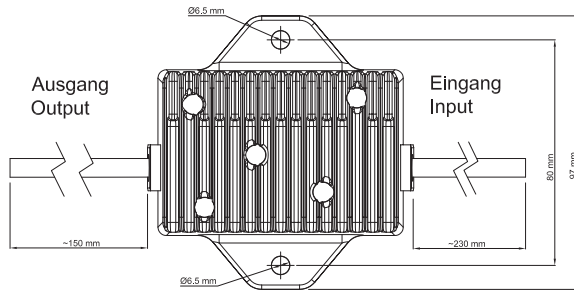
LÖSUNG FÜR NICHT LED-KOMPATIBLE FAHRZEUGE
SOLUTION FOR NON-LED-COMPATIBLE VEHICLES

UNKOMPLIZIERTE MONTAGE / NACHRÜSTUNG
UNCOMPLICATED MOUNTING / RETROFITTING





TECHNISCHE DATEN TECHNICAL FACTS	
SPANNUNGSBEREICH: VOLTAGE RANGE:	10-30 Volt DC
LEISTUNG: POWER:	21 Watt
OBERFLÄCHENTEMPERATUR IM BETRIEB BEI 25°C: SURFACE TEMPERATURE IN OPERATION AT 25°C:	~80°C
ANSCHLUSS: CONNECTION:	Offene Kabelende oder mit passenden Aspöck Stecker <i>cable open-ended or with appropriate matching Aspöck connector</i>
GEWICHT: WEIGHT:	~ 330 g
MATERIAL: MATERIAL:	Aluminiumgehäuse <i>Aluminium housing</i>
TEMPERATURBEREICH: TEMPERATURE RANGE:	- 30°C - +50°C
IP-KLASSE: IP-RATING:	(bei Verwendung von Steckverbindern reduziert sich die Schutzklasse auf jene der Stecker) IP6K9K <i>(used with plug connection the IP-rating of the connectors comes into effect)</i>
EMV-ABNAHME: EMC APPROVAL:	ECE R10-04



BEST. NR PART NO	BEST. NR AM PART NO AM				FUNKTIONEN FUNCTIONS	ANSCHLUSS CONNECTOR				
75-0314-007	1/25 75-0314-001	● ●	LED	12V 24V		Eingang In	offenes Ende open end	Ausgang Out	offenes Ende open end	
75-0315-007	1/30 75-0315-001	● ●	LED	12V 24V		Eingang In	5 pol. Bajonett 5 pin Bayonet	♂ Ausgang Out	5 pol. Bajonett 5 pin Bayonet	♀
75-0318-007	1/20 75-0318-001	●	LED	12V 24V		Eingang In	8 pol. Bajonett 8 pin Bayonet	♂ Ausgang Out	8 pol. Bajonett 8 pin Bayonet	♀
75-0317-007	1/20 75-0317-001	●	LED	12V 24V		Eingang In	8 pol. Bajonett 8 pin Bayonet	♂ Ausgang Out	8 pol. Bajonett 8 pin Bayonet	♀
75-0320-007	1/10 75-0320-001	●	LED	12V 24V		Eingang In	8 pol. Bajonett 8 pin Bayonet	♂ Ausgang Out	7 pol. ASS2 7 pin ASS2	♀
75-0319-007	1/10 75-0319-001	●	LED	12V 24V		Eingang In	8 pol. Bajonett 8 pin Bayonet	♂ Ausgang Out	7 pol. ASS2 7 pin ASS2	♀
75-0321-007	1/20 75-0321-001	●	LED	12V 24V		Eingang In	7 pol. ASS2 7 pin ASS2	♂ Ausgang Out	7 pol. ASS2 7 pin ASS2	♀
75-0323-007	1/10 75-0323-001	●	LED	12V 24V		Eingang In	5 pol. Bajonett 5 pin Bayonet	♂ Ausgang Out	7 pol. ASS2 7 pin ASS2	♀
75-0322-007	1/10 75-0322-001	●	LED	12V 24V		Eingang In	5 pol. Bajonett 5 pin Bayonet	♂ Ausgang Out	7 pol. ASS2 7 pin ASS2	♀

Wichtig:

Es wird pro Blinker Funktion (ohne bereits integrierten LCG) ein LCG benötigt.
Das bedeutet pro Fahrzeug sind zwei Stück LCG erforderlich. Bei Verwendung von mehr als einer Heckleuchte pro Fahrzeugseite darf das LCG nur an eine LED Heckleuchte angeschlossen werden.

Nur mit Aspöck LED Heckleuchten kompatibel!

Note:

ONE LCG can only operate ONE LED-rear lamp (not applicable if the lamp is already equipped with an integrated LCG). Thus two LCGs per vehicle (left and right side) are necessary. Even when more than one rear lamp is used per side each LCG may only be connected to one LED rear lamp.

Light Control Gear (LCG) is only compatible with ASPÖCK rear lamps!



PIKTOGRAMM ÜBERSICHT PICTOGRAM OVERVIEW

	Verpackungseinheit packaging unit		Seitenmarkierungslicht + Reflektor sidemarker + reflector
	x Stück pro Karton x pieces per box		Positionslicht hinten rear position light
	links left		positionslicht vorne front position light
	rechts right		rot, weiß, orange red, white, amber
	Leuchtmittel light source		rot, weiß red, white
	Volt		rot red
	Umrissarm end outline marker		weiß white
	Glühbirne bulb		Umrissleuchte end outline marker
	LED		Rückstrahler rot reflector red
	Fahrrichtungsanzeiger direction indicator		Rückstrahler gelb reflector amber
	Fahrrichtungsanzeiger rechts direction indicator right		Rückstrahler weiß reflector white
	Fahrrichtungsanzeiger links direction indicator left		Arbeitsscheinwerfer working lamp
	dynamischer Fahrrichtungsanzeiger dynamic direction indicator		Kennzeichenbeleuchtung number plate lamp
	dynamischer Fahrrichtungsanzeiger rechts dynamic direction indicator right		Rückfahralarm reverse alarm
	dynamischer Fahrrichtungsanzeiger links dynamic direction indicator left		männlich male
	SMCG (Steuerung blinkender Seitenmarkierungsleuchten) SMCG (side marker control gear)		weiblich female
	mit integriertem Blink-LCG with integrated direction indicator LCG		Flood
	mit integriertem LCG2 with integrated LCG2		Spot
	Rücklicht tail light		horizontal Anbau horizontal mounting
	Bremslicht stop light		vertikal Anbau vertical mounting
	Nebelschlusslicht fog light		360° Anbau möglich 360° mounting possible
	Rückfahrlicht reverse light		... Lumen
	Dreieckrückstrahler triangle reflector		... Watt
	ohne Dreieckrückstrahler without triangle reflector		ADR Zone 2
	Positionslicht position light		IP xx Schutzklasse IP xx rating
	Seitenmarkierungslicht sidemarker light		
	Reflektor (Seitenmarkierungslicht) reflector (sidemarker light)		